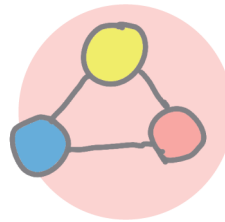


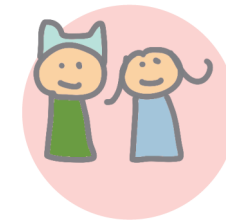
# すずらん でやっていること



**電話相談**  
をやっています



**福祉サービス**  
を案内・調整します



**ご家族から**  
の相談もおききします



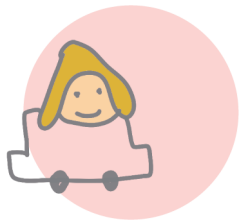
**来所相談**  
をやっています



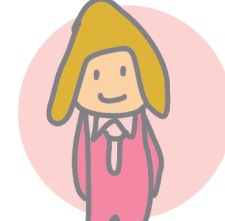
**住まい**  
をいっしょに探します



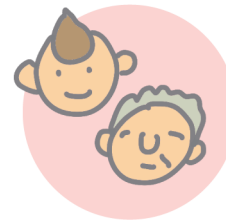
**関係機関から**  
の相談や連携を行います



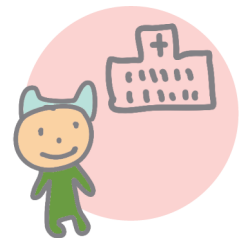
**訪問**  
でお話をききます



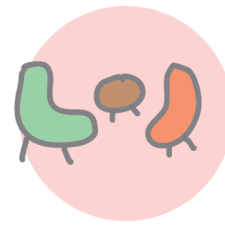
**就労**  
のお手伝い・情報提供  
を行います



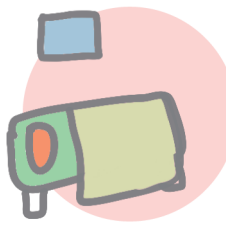
**子どもから高齢の方**  
まで相談をお受けします  
(内容によっては他機関へおつなぎします)



**通院**  
につきそいます



**安心して過ごせる**  
部屋があります  
いろんな活動に利用できます



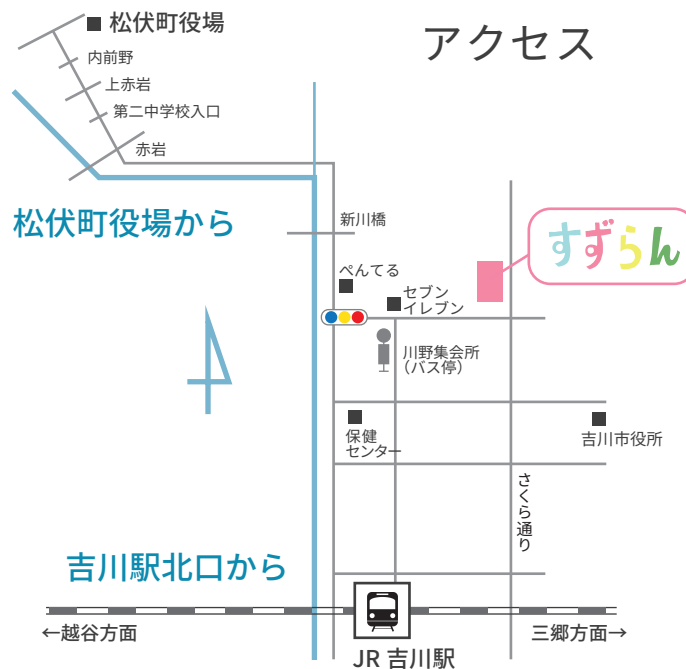
**緊急時に泊まれる**  
部屋もあります

吉川市・松伏町  
障がい者相談支援センター

# すずらん





動けば変わる、何かが変わるかも・・・  
そんな景色と一緒に見ていきたいです  
まずは、連絡ください  
ポチポチとやっていますよ



〒342-0005  
吉川市大字川藤 14 番地 1  
Tel 048-981-8510/ Fax 048-999-6854

《電車》   
JR 武蔵野線 吉川駅下車 徒歩 40 分

《バス》   
吉川駅前北口 3 番乗り場から  
③エローラ・ゆめみ野東・北越谷駅 行き  
川野集会所下車徒歩 5 分〔茨城急行自動車〕

《駐車場》   
車での来所も大丈夫です  
空いているスペースを利用してください

## アクセス



## 《開所時間》

毎週月曜日～金曜日  
午前 9 時～午後 6 時

## 《ご利用できる方》

- 吉川市、松伏町在住の方
- ・知的障がい、身体障がい、精神障がい難病の方
  - ・精神科や心療内科などに通院されている方、通院をお考えの方
  - ・そのご家族や関係者など

## 《利用料》

無料です



社会福祉法人 彩凜会  
(すずらんの運営元)

## 相談受付専用電話

# 048-981-8510

面接や訪問相談は予約制です  
まずはお電話ください  
場合によっては転送電話での対応となります